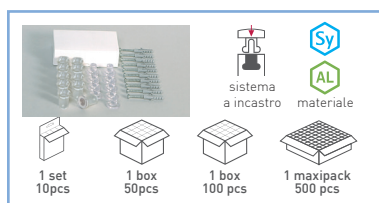
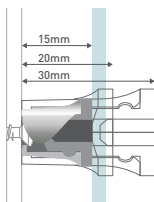
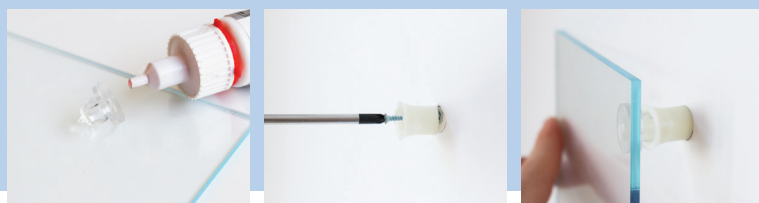


KLIPSER

DISTANZIALE
INVISIBILE SENZA FORI

Fissaggio veloce da montare senza necessità di forare il pannello. Sistema invisibile, studiato per dare massimo risalto al pannello. Poche misure da prendere, praticità assoluta. Applicazione del pannello con pressione manuale. Distanza dalla parete: 15mm e 20mm.



Il tuo distanziale
a scomparsa...
lo usi senza forare
il pannello!

A KLIPSER		dimensioni	1set/10pcs	1box/10set
1	FKL1515	15mm, Ø15mm		

		dimensioni	1set/10pcs	1box/5set
2	FKL2020	20mm, Ø20mm		
3	FKL2030	30mm, Ø20mm		

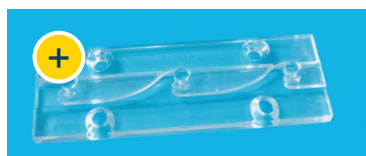
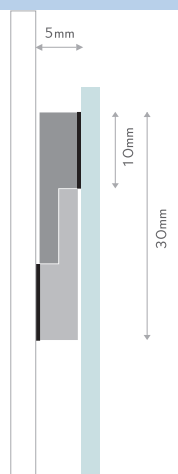
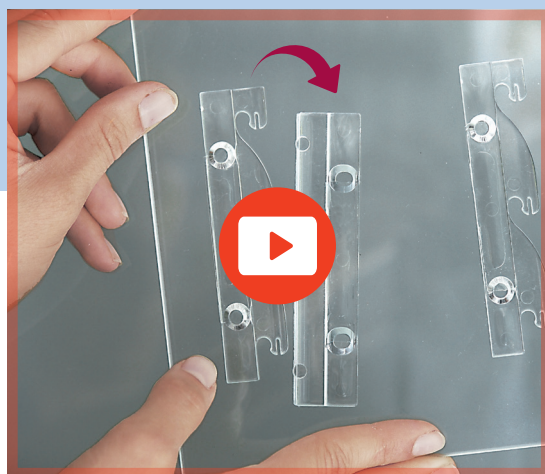
A KLIPSER MAXIPACK		dimensioni	1max/500pcs
4	FKLMP1515	15mm, Ø15mm	
5	FKLMP2020	20mm, Ø20mm	
6	FKLMP2030	30mm, Ø20mm	

PANEL CONNECTOR

FISSAGGIO INVISIBILE
AD INCASTRO

Binario di fissaggio laterale da incollare, invisibile. Per la sua installazione, sarà sufficiente montare una parte a parete, l'altra incollarla sul pannello tramite biadesivo, silicone o colla. Possibile anche il fissaggio tramite viti. I pannelli saranno così facilmente intercambiabili.

Semplice e
pratico...lo applichi
e non si vede!



A PANEL CONNECT		1set/2pcs	1box/10set
1	FPC20100		