

Fissaggio perfetto
per pannelli di
medio spessore



Fissaggio
perfetto al
pannello

SAFE STEEL

DISTANZIALE
ZIGRINATO
IN ACCIAIO INOX

Distanziale zigrinato con molletta laterale per garantire un fissaggio perfetto. Soluzione per lastre, targhe e pannelli di spessore medio. Montaggio semplice e veloce. Il materiale, in acciaio inox, garantisce massima durata nel tempo.



Il set di vendita
comprende 4 Safe
Steel, con viti e
tasselli per fissaggio
murale.



1 set
4pcs



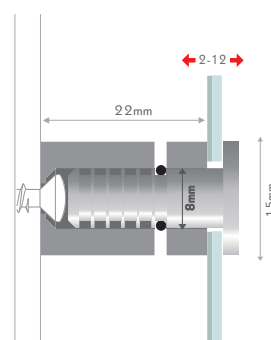
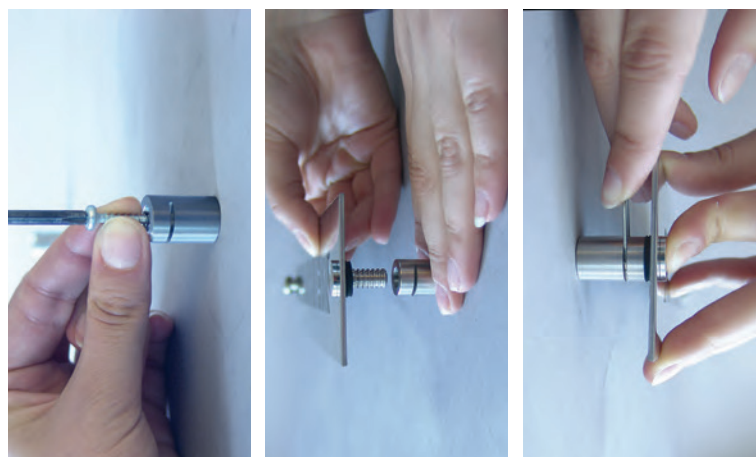
1 box
20pcs



sistema
a incastro



STEEL
materiale



A SAFE STEEL

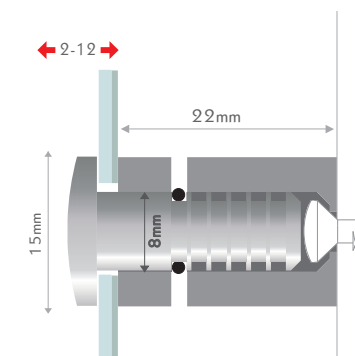
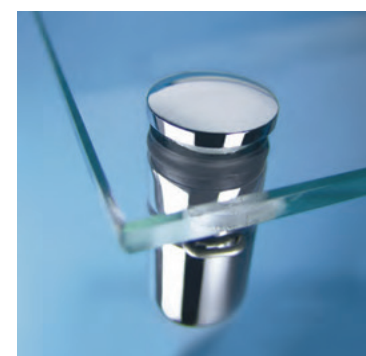
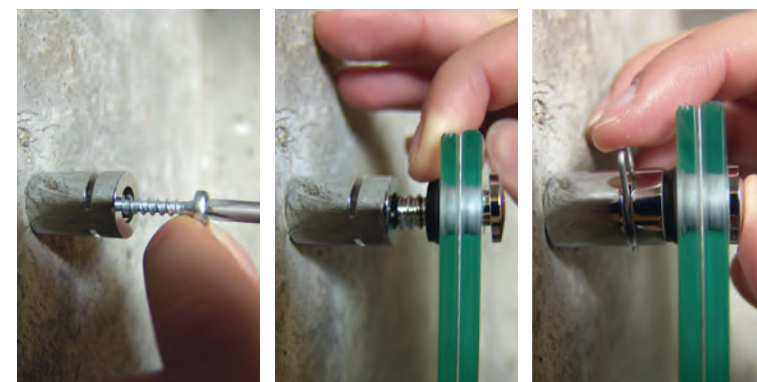
finitura

1set/4pcs

1box/20pcs

1 FSF1520IX

argento



A SAFE

finitura

1set/4pcs

1box/40pcs

1 FSF1520CM

cromato

2 FSF1520AR

argento

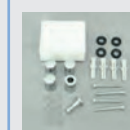
3 FSF1520IX

effetto acciaio

SAFE

DISTANZIALE
CON CHIUSURA
DI SICUREZZA

Distanziale zigrinato con molletta laterale per garantire un fissaggio perfetto. Soluzione per lastre, targhe e pannelli di spessore medio. Il montaggio è semplice e veloce. Materiale: acciaio inox, ottone color cromo lucido o argento satinato.



Il set di vendita
comprende 4 Safe,
con viti, tasselli,
rondelle e mollette
inclusi.



1 set
4pcs



1 box
40pcs



sistema
a brugola



BRASS
STEEL
materiale

FISSO