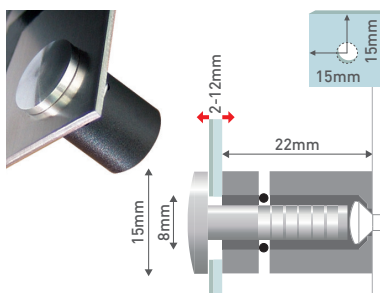
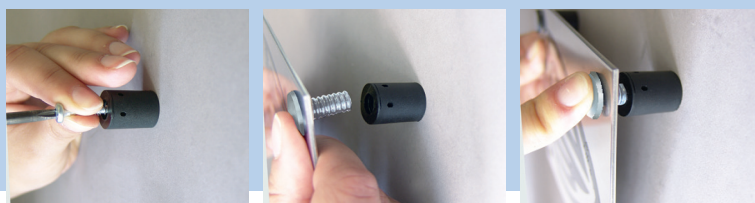


FIXXO STEEL

FISSAGGIO VARIABILE
CON TESTINA IN INOX

Sistema variabile zigrinato con testina inox. Testina in acciaio inox, distanziale in nylon. Il fissaggio più adatto se si cerca un prodotto economico e di facile installazione. Fixxo Steel è adatto per lastre di differenti spessori. Il materiale è nylon color nero satinato e acciaio inox.

*Sistema economico
e di facile
installazione*



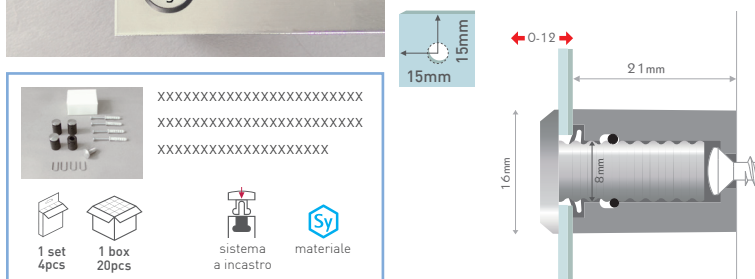
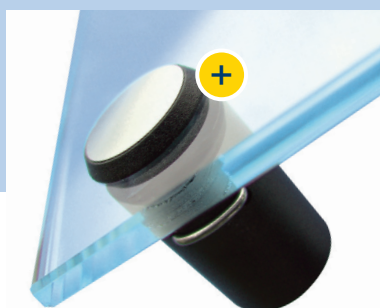
A	FIXXO STEEL	dimensioni	1set/4pcs	1box/40pcs
1	FIXXO1621IX	acciaio, Ø15mm		

FIXXO BOND

DISTANZIALE ADATTO
AD USO ESTERNO

Sistema variabile zigrinato idoneo per l'esterno. La testa in inox è personalizzabile con stampa o adesivo. Materiale: nylon color nero satinato, testa acciaio inox spazzolato.

*Personalizza la
testina con stampe
o adesivi!*



A	FIXXO BOND	descrizione	1set/4pcs	1box/20pcs
1	FIXXO1621IX	nero		